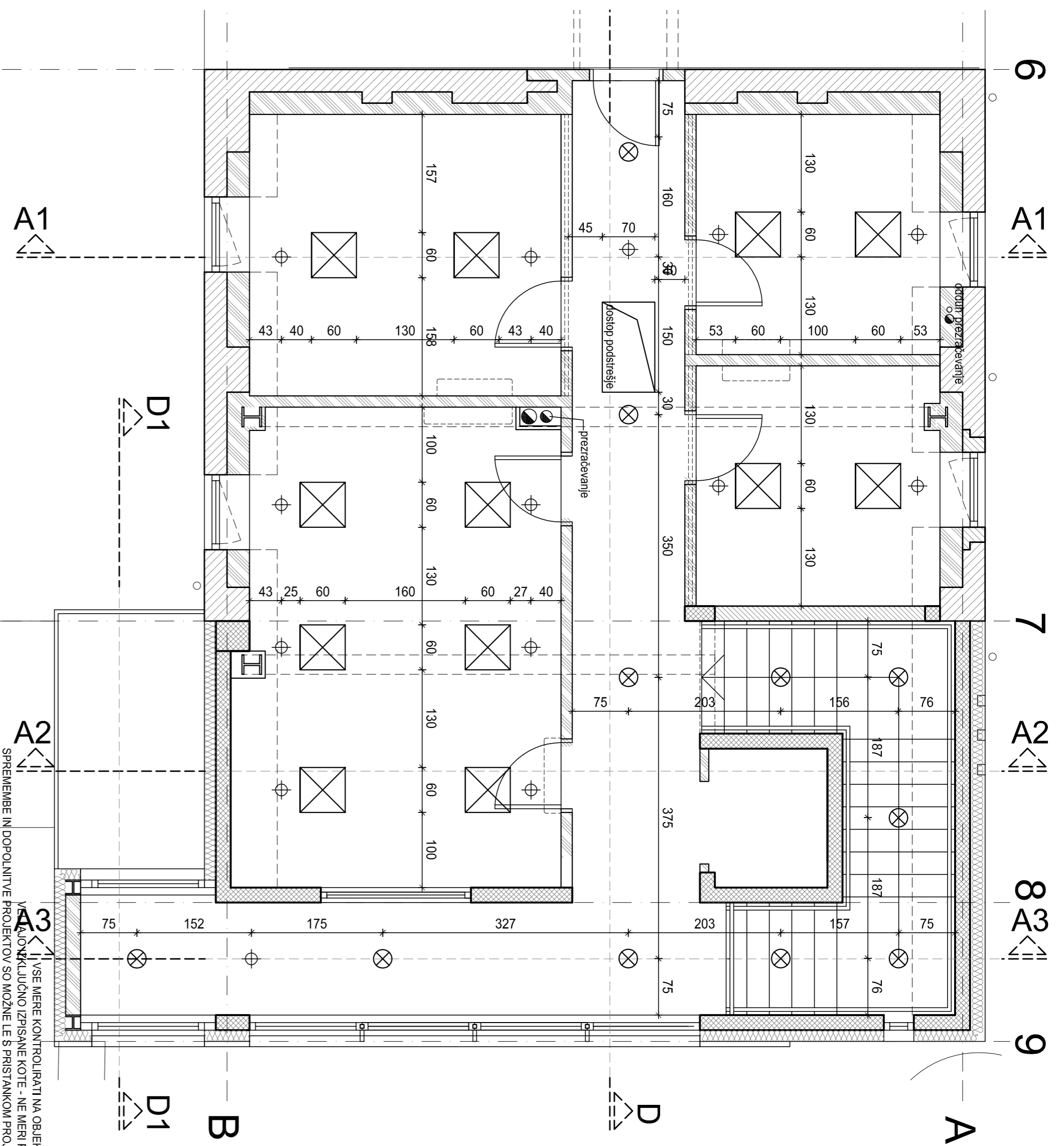


# TLORIS 1. NADSTROPJA - SPUŠČEN STROP

## M 1:50



VSE MERE KONTROLIRATI NA OBJEKTU SAMEM!  
VELJALO ISKLJUČNO IZPISANE KOTE - NE MERI PO NACRTU!  
SPREMEMBE IN DOPOLNITVE PROJEKTOV SO MOŽNE LE S PRISTANKOM PROJEKTANTOV!



### ARHITEKTURA

namočnik: Psihiatrska bolnišnica Begunje  
sloboščer: Begunje na Gorenjskem 55, 4275 Begunje na Gorenjskem  
investor: Psihiatrska bolnišnica Begunje  
Begunje na Gorenjskem 55, 4275 Begunje na Gorenjskem  
matur. obdobje: DISLOCIRANE AMBULANTE

Projem Ržišnik Perč  
Projem Ržišnik Perč d.o.o.  
Rojtnova c. 4, 5  
57, 4283 Šentur  
Projem Ržišnik Perč, SI  
W.W. : p.r.i.m. - s.i

razstav. risbe: TLORIS 1. NADSTROPJA - SPUŠČEN STROP

metilo: 1:50

odg. vodja projekta: ALENKA MOČNIK, univ. dipl. inž. arh.

izra. projekta: A-1-109

odg. projektant: ALENKA MOČNIK, univ. dipl. inž. arh.

proj. prir. inženj.: PZI

skladatelj: D126090\_PZ1.dwg

sk. projekta: D 126090

avtor arhitekture: arhitekt. uradnik: 4/2016

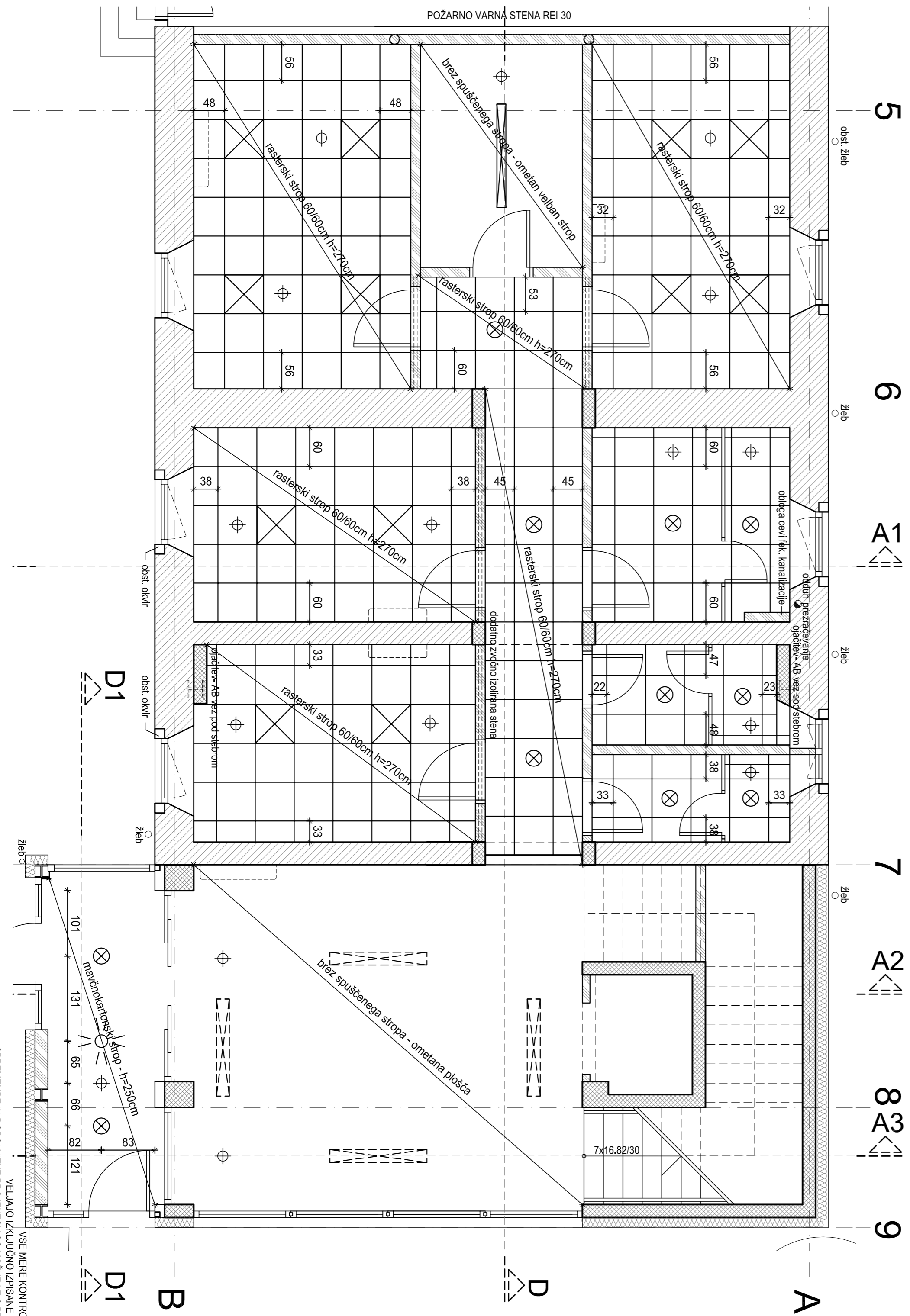
sk. risbe: D 126090

arhitekt. uradnik: 4/2016

sk. risbe: 1:515,2

# TLORIS PRITLIČJA - SPUŠČEN STROP

## M 1:50



VSE MERE KONTROLIRATI NA OBJEKTU SAMEM!  
VELJALO ISKLJUČNO IZPISANE KOTE - NE MERI PO NACRTU!  
SPREMEMBE IN DOPOLNITVE PROJEKTOV SO MOŽNE LE S PRISTANKOM PROJEKTANTOV!



### ARHITEKTURA

namočnik: Psihiatrska bolnišnica Begunje  
sloboščer: Begunje na Gorenjskem 55, 4275 Begunje na Gorenjskem  
investor: Psihiatrska bolnišnica Begunje  
Begunje na Gorenjskem 55, 4275 Begunje na Gorenjskem  
matur. obdobje: DISLOCIRANE AMBULANTE

Projem Ržišnik Perč  
Projem Ržišnik Perč d.o.o.  
Rojtnova c. 4, 5  
57, 4283 Šentur  
Projem Ržišnik Perč, SI  
W.W. : p.r.i.m. - s.i

razstav. risbe: TLORIS PRITLIČJA - SPUŠČEN STROP

metilo: 1:50

odg. vodja projekta: ALENKA MOČNIK, univ. dipl. inž. arh.

izra. projekta: A-1-109

odg. projektant: ALENKA MOČNIK, univ. dipl. inž. arh.

proj. prir. inženj.: PZI

skladatelj: D126090\_PZ1.dwg

sk. projekta: D 126090

avtor arhitekture: arhitekt. uradnik: 4/2016

sk. risbe: D 126090

arhitekt. uradnik: 4/2016

sk. risbe: 1:515,1